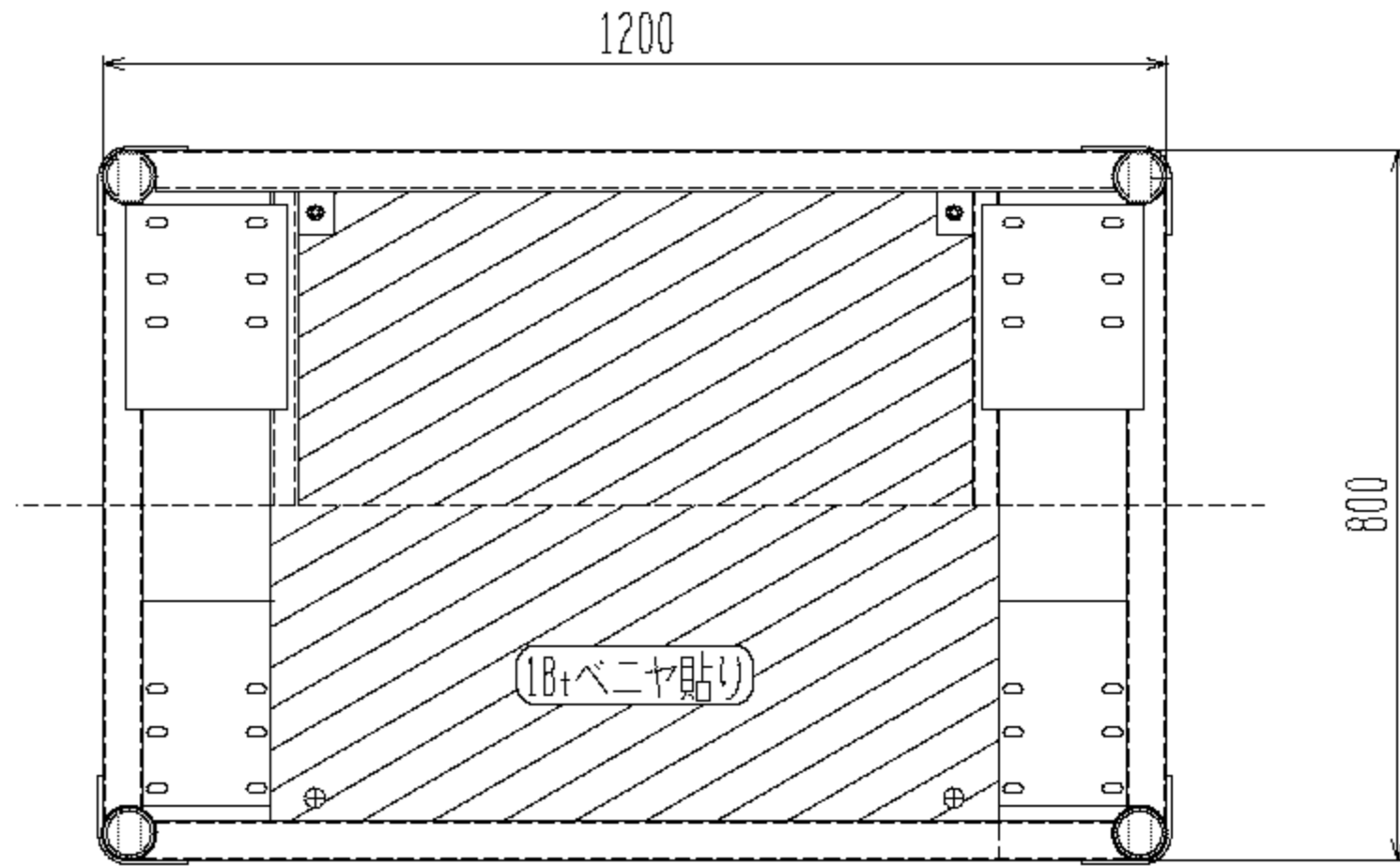
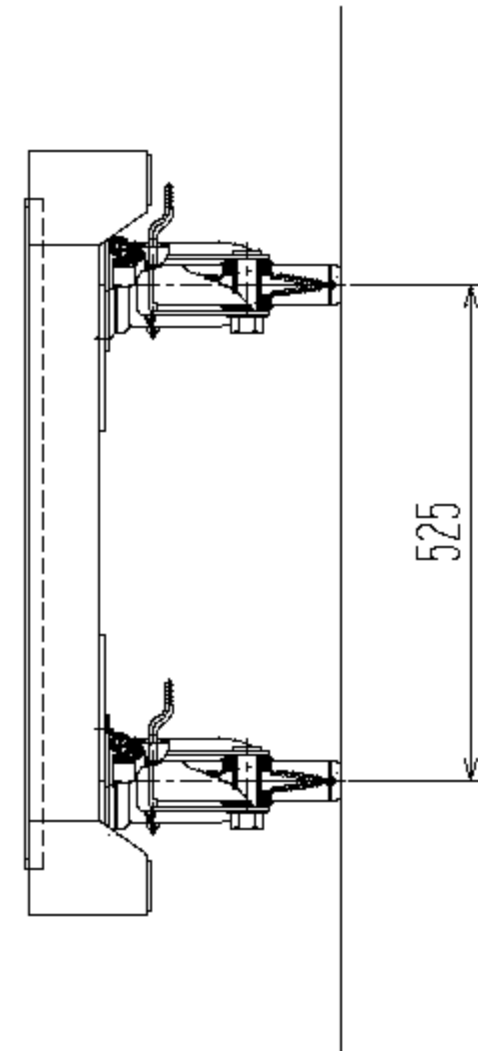




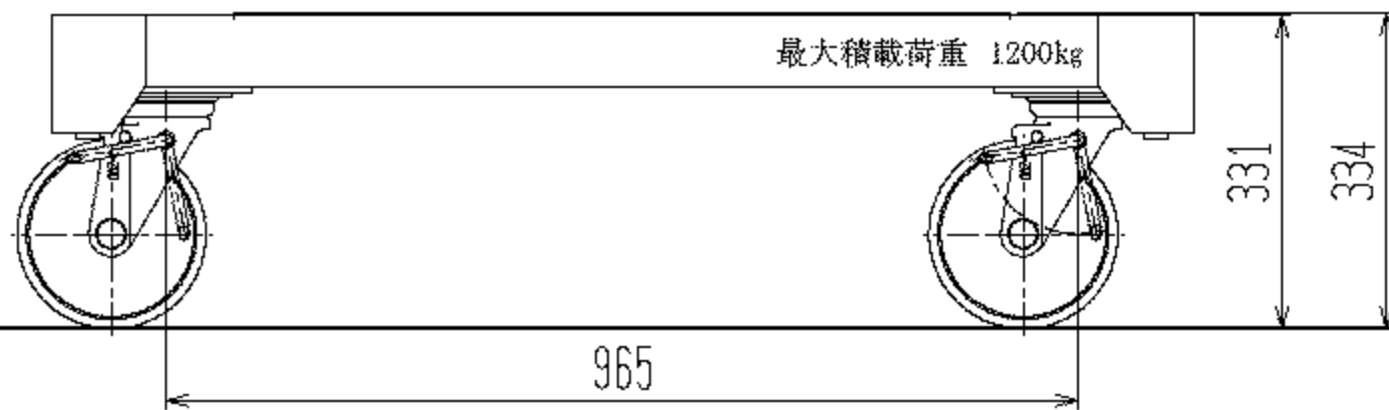
裏面図/上面図



正面図



側面図



表面仕上げ 溶融亜鉛鍍金

最大積載荷重 1200kg

使用キャスター SUWJB-200 4個

 株式会社 神戸車輻製作所					
品名	H1280DC提出図面	図番	H1280DC-001-A3		
作成年月日	2012.3.21	図法	三角法	尺度単位	1/8 mm
設計	A.K	写図	検図		
提出先	標準品	材質	SS400	重量	
				台数	